

Instrukcja montażu

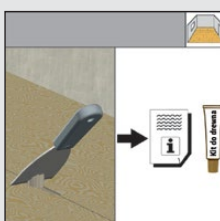
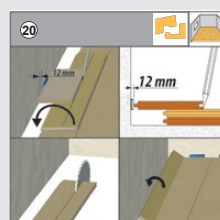
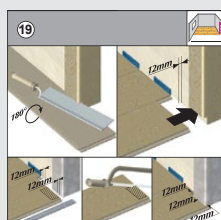
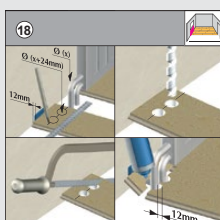
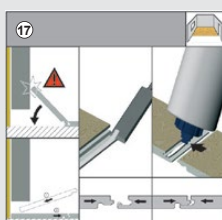
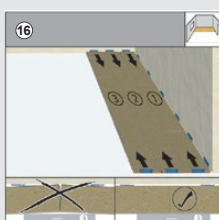
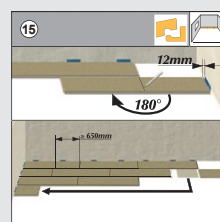
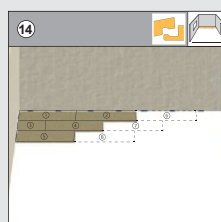
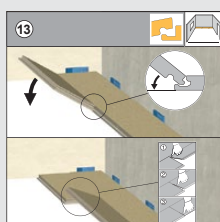
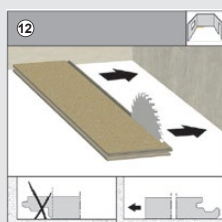
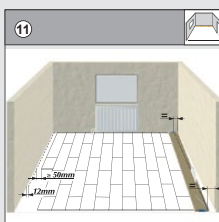
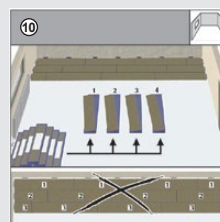
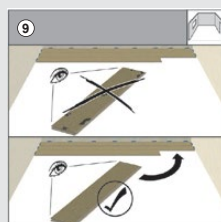
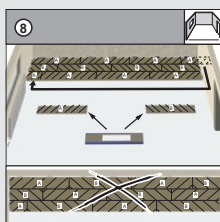
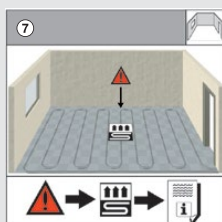
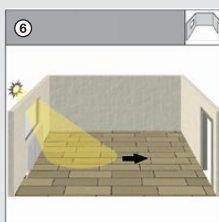
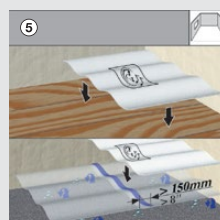
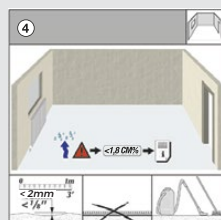
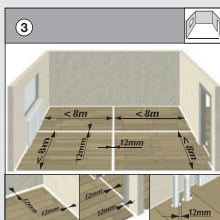
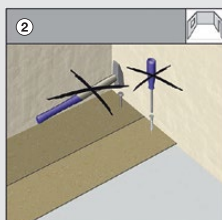
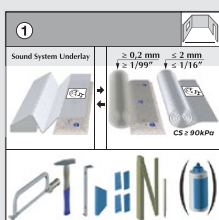
Assembly manual



! dla kolekcji / for collections: **Mirage Jodelka, Ambiance+ Fishbone**

Podłogi Weninger przeznaczone są do stosowania na ogrzewaniu podłogowym wodnym oraz na ogrzewaniu podłogowym foliami grzewczymi na podczerwień - szczegóły patrz: „Wytyczne dla ogrzewania foliami grzewczymi na podczerwień dla podłóg laminowanych”.

Weninger floors are designed to use on water underfloor heating and on underfloor heating with infrared heating foils - for details please see: "Guidelines for heating with infrared heating foils for laminate floors".



Każde opakowanie zawiera deski A i B. Przed montażem należy posortować je na osobne stopy A i B. Podczas instalacji upewnij się, że w tym samym rzędzie są zainstalowane tylko deski A lub B. Pozostały po odcięciu na końcu pokoju fragment NIE MOŻE być wykorzystany w następnym rzędzie. Pozostałą część można zamontować tylko w co 3. rzędzie.

Each package contains A and B parts. A and B parts must be sorted into separate piles prior to installing. When installing, ensure that only A or B parts are installed in the same row. A residual piece of the end of the room may NOT be used for the next row. The remaining piece may only be re-fitted in every 3rd row.