

Instrukcja montażu

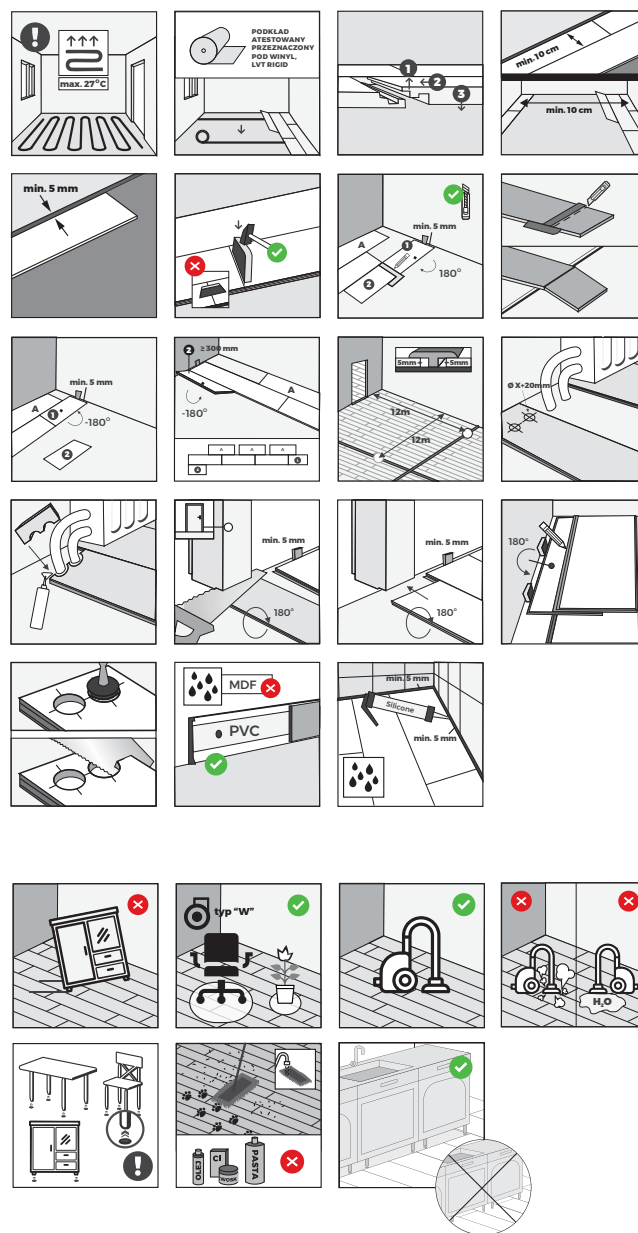
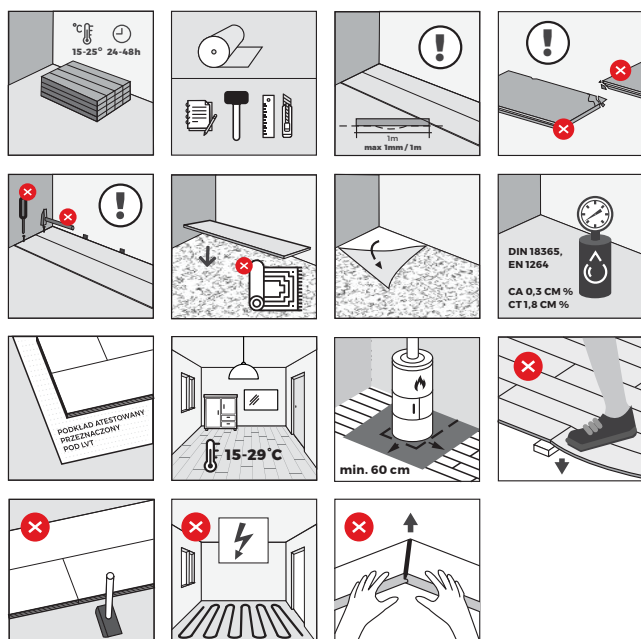
Assembly manual



! dla kolekcji / for collection: **Aquatus Rigid 5 mm**

Podłogi Weninger przeznaczone są do stosowania na ogrzewaniu podłogowym wodnym - prosimy nie montować na matach jak i ogrzewaniu elektrycznym.

Weninger floors are intended for use with water underfloor heating - please do not install on mats or electric heating.



Podkład podłogowy / zalecane parametry: grubość od 0,7 do 1,6 mm, ciężar właściwy/gęstość 1000 kg/m³, parametr CS min. 400 kPa.

Floor underlay / recommended parameters: thickness from 0.7 to 1.6 mm, specific weight/density 1000 kg/m³, CS parameter min. 400 kPa.

Istnieje możliwość montażu podłogi przez przyklejenie jej na całej powierzchni deski lub płytki, do równego i odpowiednio przygotowanego podłoża/posadzki. W takim wypadku nie stosujemy dedykowanych podkładów do podłóg winylowych, natomiast należy zastosować dedykowany klej do montażu podłóg winylowych SPC.

It is possible to install the floor by gluing it over the entire surface of the board or tile, to an even and properly prepared surface/floor. In such a case, we do not use dedicated underlays for vinyl floors, but a dedicated adhesive for installing SPC vinyl floors should be used.