

Instrukcja montażu

Assembly manual

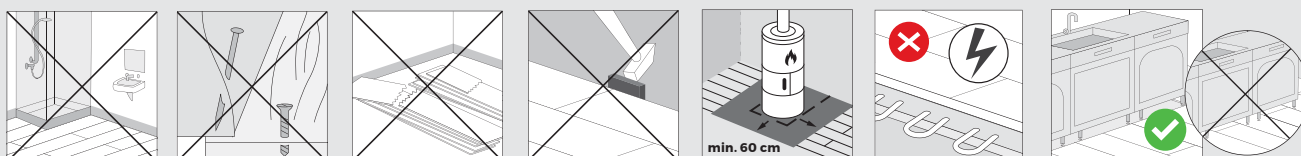
Руководство по монтажу


WENINGER

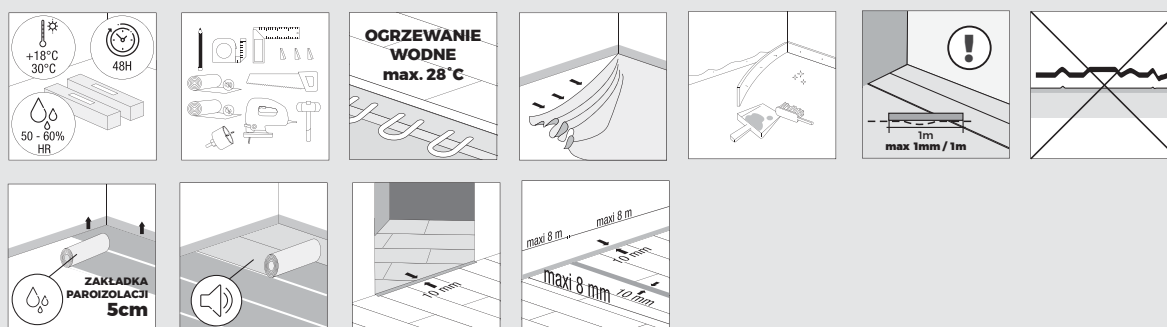
! dla kolekcji / for collection / для коллекций: **De Lux - Jodełka**

640 x 143 x 12 mm

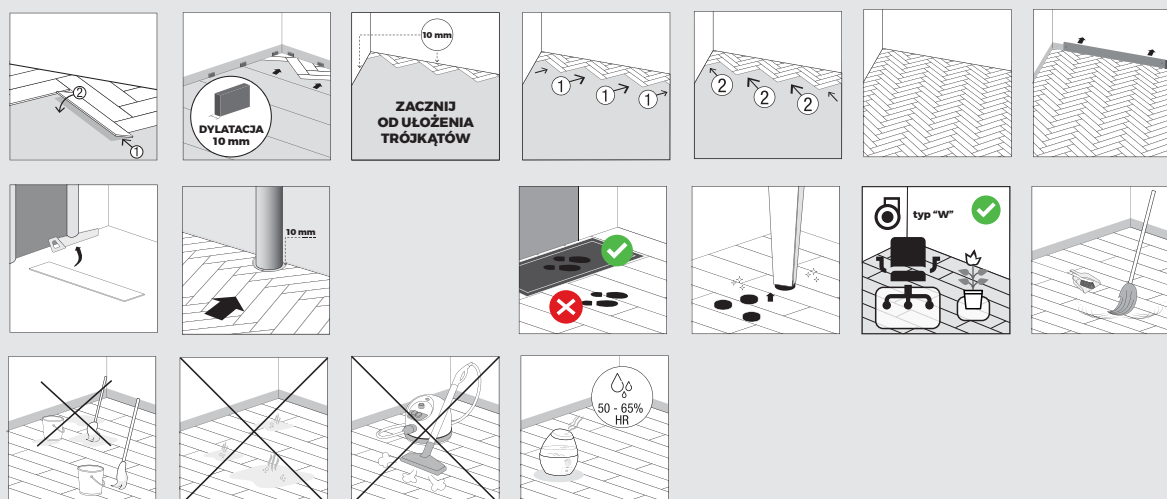
> 13 szt. pcs. шт. = 1,190 m²



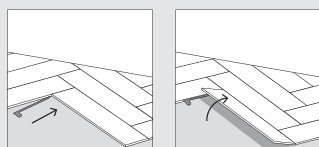
PRZYGOTOWANIE / BEFORE LAYING / ПОДГОТОВКА



INSTRUKCJA MONTAŻU / LAYING INSTRUCTIONS / ИНСТРУКЦИЯ ПО УКЛАДКЕ



DEMONTAŻ / DISSASSEMBLY / ДЕМОНТАЖ



Dekory z kolekcji De Lux Jodełka układane są z desek lewych i prawych. Należy zakupić osobne opakowania, dla desek lewych i prawych.

DeLux herringbone decors are laid using left and right side boards. You must purchase two separate packages, with left and right side boards.

Декоры из коллекции De Lux Jodełka укладываются из левых и правых досок. Следует приобрести отдельные упаковки с левыми и правыми досками.

Sprawdź również instrukcję wideo na naszej stronie www.weninger.pl.

Check also the video manual on our website.
Посмотрите также видео-руководство на нашем сайте.

www.weninger.pl